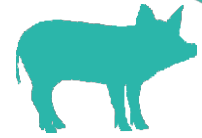


ECOPIGLET



Διασφάλιση της εντερικής υγείας των χοιριδίων

Οι κυριότερες προκλήσεις των θηλαζόντων χοιριδίων

ΠΕΡΙΒΑΛΛΟΝ

Σχετική υγρασία
Ατμόσφαιρα («αέρας»)
Πυκνότητα
Θερμοκρασία

ΔΙΑΤΡΟΦΗ

Μετάβαση από το γάλα στην
ξηρή τροφή
Ποιότητα & Ποσότητα γάλακτος
Ποιότητα εναρκτήριας τροφής
Αντιβιοτικά

ΠΑΘΟΓΟΝΑ

E. coli
Κλωστρήδια
Κοκκίδια (*I. suis*)
Ιοί (ροταϊός, PEDv...)
Εντερόκοκκοι

ΣΥΓΧΡΟΝΟΙ ΤΡΟΠΟΙ ΕΚΤΡΟΦΗΣ

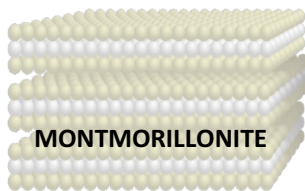
Υψηλή παραγωγικότητα & πολυδυμία
Μικρή ηλικία απογαλακτισμού

Λόγω των παραπάνω προκλήσεων είναι αναγκαία η προετοιμασία της πεπτικής οδού των χοιριδίων για :

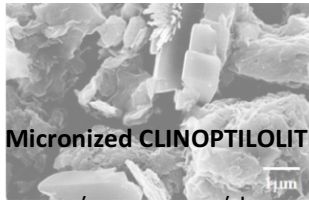
- τον κίνδυνο βακτηριακών λοιμώξεων
- τη μετάβαση από τη διατροφή με γάλα σε αποκλειστικά ξηρή τροφή
- υψηλές απαιτήσεις ανάπτυξης και απόδοσης

Για αυτό και η ΑΚΕΡΑΙΟΤΗΤΑ και η ΠΛΗΡΗΣ ΛΕΙΤΟΥΡΓΙΚΟΤΗΤΑ του εντερικού επιθηλίου είναι ΚΡΙΣΙΜΗ

Το **Ecopiglet** διαθέτει ένα μοναδικό συνδυασμό τριών συνεργικών συστατικών.



MONTMORILLONITE



Micronized CLINOPTILOLITE



Selected ALGAE extracts

- Αυξημένη επιφάνεια επαφής και ικανότητα προσρόφησης νερού και τοξινών (μυκο-, ενδο- και εξωτοξινών).
- Σχηματισμός φυσικής προστατευτικής επίστρωσης του εντερικού βλεννογόνου (μειωμένη προσκόλληση βακτηρίων, προστασία ακεραιότητας εντερικού βλεννογόνου για καλύτερη απορρόφηση θρεπτικών συστατικών).
- Αυξάνει την κατακράτηση υγρών (μείωση πεπτικών προβλημάτων, αυξημένη κατακράτηση ηλεκτρολυτών, καλύτερη απορρόφηση θρεπτικών συστατικών).
- Περιορισμός της τοξικής δράσης της αμμωνίας στα επιθηλιακά κύτταρα του εντέρου (ενίσχυση της ακεραιότητας του εντέρου λόγω της προσρόφησης και δέσμευσης της αμμωνίας).
- Χάρη στα ειδικά μόρια Θειούχων Πολυσακχαριτών από φύκια (MSP) διεγείρεται η παραγωγή βλεννίνης (γλυκοπρωτεΐνη που συνθέτει το προστατευτικό στρώμα βλέννας του εντερικού επιθηλίου) παρέχοντας καλύτερη φυσική προστασία του επιθηλίου από παθογόνους μικροοργανισμούς και καλύτερη ικανότητα αποκατάστασης της ακεραιότητάς του σε περιπτώσεις βλαβών.
- Συνεργική δράση των συστατικών των φυκιών (υψηλή περιεκτικότητα σε κυτταρίνες → αυξημένη κατακράτηση υγρών, παροχή ιχνοστοιχείων σε οργανική μορφή (κυρίως Fe, I, Zn) → καλύτερη βιοδιαθεσιμότητα και συμμετοχή σε φυσιολογικούς μηχανισμούς).

Τρόποι χρήσης – Δοσολογία

1. Χρησιμοποιήστε το στις τοκετοομάδες όλων των πρωτόγεννων χοιρομητέρων.
Από την 5^η ημέρα μέχρι τον απογαλακτισμό: 50 γρ/ημέρα/τοκετοομάδα από την 5^η μέχρι την 10^η ημέρα και στη συνέχεια 100 γρ/ημέρα/τοκετοομάδα μέχρι τον απογαλακτισμό.
2. Σε περιπτώσεις διάρροιας
Πριν την 5^η ημέρα: 50 γρ/ημέρα/τοκετοομάδα σε μορφή σκόνης ή διαλυμένο σε νερό (συστήνεται) 50 γρ/300 ml νερού (ή 150 γρ/1 λίτρο νερού για 3 τοκετοομάδες)
Μετά την 5^η ημέρα : σε μορφή σκόνης 50 γρ/ημέρα/τοκετοομάδα (τουλάχιστον για 7 ημέρες)

Χρήση απευθείας στο χώρο ανάπαυσης των χοιριδίων κάτω από τη λάμπα ή στα ειδικά «πιατάκια» υπό τη μορφή σκόνης ή χυλού.